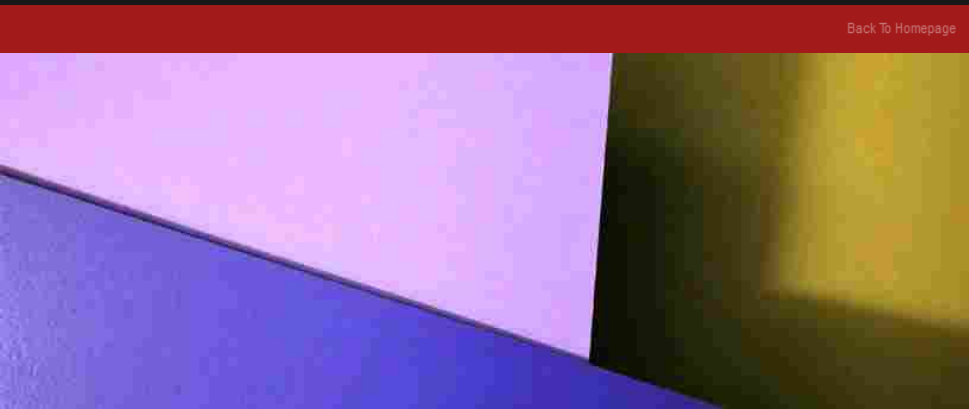
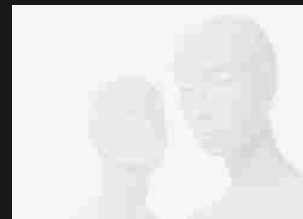




Home	Rivista Magazine	Italian Shop Design Yearbook	Newsletter	Partners	Contatti Contact us	Search..	Search
------	--------------------	--------------------------------	------------	----------	-----------------------	----------	--------



[Back To Homepage](#)



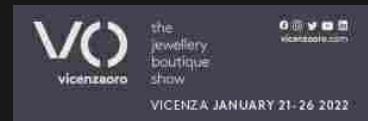
PANTONE 2022: ABET LAMINATI e TWILS si tingono di Very Peri

20 Dicembre 2021, 16:11

Puntuale come ogni anno, il **Pantone Color Institute** elegge la tonalità che andrà di moda nell'anno successivo. Per il 2022, sarà **Very Peri** a spopolare: **un blu profondo tendente al viola, acceso da una punta di rosso**. Digitale e naturale, freddo e vibrante insieme: un colore decisamente moderno.

Vi presentiamo le proposte Very Peri di ABET LAMINATI – con la collezione Colours – e TWILS con Polet, la poltrona/letto disegnata da Achille Castiglioni.

AN shopfitting magazine



Ritaglio stampa ad uso esclusivo del destinatario, non riproducibile.



Il colore è parte della storia di Abet Laminati. Le moltissime varianti cromatiche proposte sono state, tra gli altri, motivo dell'importante metamorfosi del design avvenuta alla fine degli anni Settanta, e all'inizio degli anni Ottanta, quando l'azienda sostenne la nascita di Alchymia e Memphis, rivoluzioni culturali che segnarono fortemente il design internazionale.

Dai primi anni Sessanta ad oggi i Colours di ABET LAMINATI contano più di 130 cromie differenti. Continuano a inseguire e ispirare i trend più attuali per offrire la perfetta declinazione a ogni idea e progetto.

Twils, storica realtà veneta che produce letti tessili e divani con grande passione e cura dei dettagli presenta Polet, la funzionale e ironica poltrona/letto progettata da Achille Castiglioni nel 1992 che l'azienda ha deciso di rieditare.

Polet presenta una struttura in faggio massello laccato nero con un giunto in ottone che ne permette la reclinabilità in quattro diverse posizioni.

L'idea di farne una riedizione da parte di Twils nasce nel 2020, ancora in pieno lockdown, dal dialogo tra Giovanna Castiglioni, voce narrante e fondatrice col fratello Carlo della Fondazione Achille Castiglioni dedicata a suo padre, e Matteo Ragni, art director di Twils.

"Twils ha da sempre una forte vocazione al design" – racconta Vilma Carnieletto, co-titolare e direttore della comunicazione dell'azienda – "ho quindi accolto con grande entusiasmo l'idea di rieditare un pezzo così significativo ed importante del grande Achille



Castiglioni. Polet esprime e riassume tutti i principali contenuti del nostro brand: è una poltrona che diventa anche letto, confortevole e funzionale, disegnata con tratti puri e decisi. E, soprattutto, ha una componente tessile che si presta ad essere interpretata con eleganza e creatività, come nella tradizione Twils."

Related Posts:

1. VTHECA, integrazione tra progetto e arredo
2. Mario Del Savio diventa Del Savio 1910
3. Eco-arredi P-ONE: la carta riciclata diventa design.
4. Alex Modonutti lancia Am-Art, il suo nuovo brand di arredamento di design, in vendita anche nel sito ufficiale di Fabrizio Corona.
5. PREFOR materiali plastici avveniristici che fanno tendenza.

* SEGNAPREZZI
* SEGNATAGLIE
* ESPOSITORI PER GIOIELLI
* ESPOSITORI PER SCARPE
* TAVOLINI

MILAN_RETAIL_STORE
il blog sul visual merchandising

Beesness

retail design blog

Tag

allestimento vetrine AN shopfitting magazine
arredamento gioiellerie
arredamento negozi abbigliamento
arredamento per bar e ristoranti
arredamento per negozi awards
catene negozi centri commerciali
concept store contract convegni corsi
design digital signage fiere
flagship store franchising illuminazione
illuminazione per il retail interior design
Led lighting lighting Paolo Zanardi
pavimenti e rivestimenti pop-up store
progettazione bar ristoranti progettazione negozi
restaurant design retail retail&food
retail chains retail design Retail Institute Italy
Roberto Baciocchi shopfitting store design
superfici innovative sviluppo retail
temporary store travel retail vetrine negozi
visual communication visual merchandising
XT Retail