

In libreria

A 1.600 anni dalla fondazione di Venezia, **I monumenti dei dogi**, di Toto Bergamo Rossi, è uno splendido volume illustrato che offre al lettore un nuovo spunto di riflessione e conoscenza



della storia e dell'arte veneziana. Una storia millenaria quella della Repubblica di Venezia, la cui grandezza, nel periodo di massima espansione, andava da Bergamo e Brescia fino all'isola di Cipro. Lo studio dei monumenti funebri dei dogi della Serenissima ci consente un excursus tra i maggiori nomi della scultura di tutti i tempi. Per quelle personalità queste magnifiche opere non erano solo la celebrazione della vita nell'aldilà, ma anche una rara opportunità di autorappresentazione. Nel contesto sociale dell'epoca, infatti, nessuna forma di autoesaltazione pubblica era tollerata. **"I monumenti dei dogi" di Toto Bergamo Rossi - Marsilio, 352 pagine (€ 70,00)**

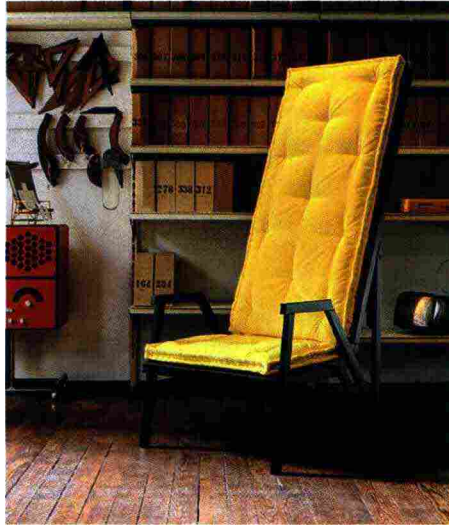


Big Book of Design, a cura di **Andrea Branzi**, è un libro che racconta l'evoluzione del design internazionale a partire dagli Anni Venti fino a oggi, attraverso i suoi più grandi protagonisti: da

Gio Ponti a Philippe Starck, da Ettore Sottsass ai fratelli Castiglioni. Viene spiegata la storia e l'approccio al progetto di ciascun designer, anche in rapporto al loro tempo e alla critica corrente. Inoltre è presente una selezione di scritti autografi e interviste ai vari protagonisti che aiutano a fare chiarezza sul pensiero e la filosofia dietro le creazioni, permettendo di comprendere più chiaramente le principali correnti che caratterizzano la storia del design. Infine una serie di oggetti mostra le icone più famose che hanno profondamente influenzato il nostro modo di vivere. Schede, bozzetti, disegni e fotografie ne svelano l'iter dall'ideazione al prodotto finito.

"Big Book of Design", a cura di Andrea Branzi - 24 Ore Cultura, 432 pagine (€ 79,00)

Novità

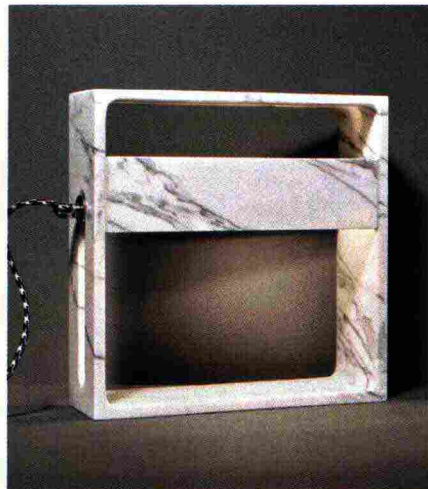
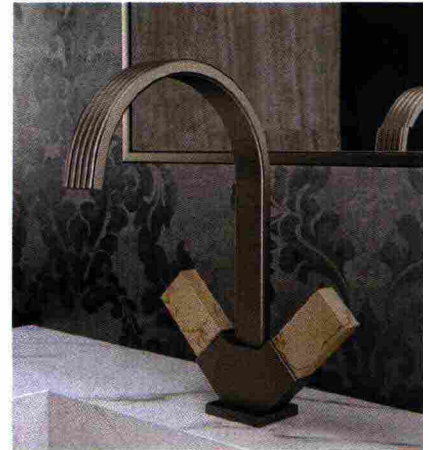


Twils riedita **Polet**, l'originale poltrona/letto progettata da Achille Castiglioni nel 1992. È costituita da una struttura in faggio massello laccato nero con un giunto in ottone, che ne permette la reclinabilità in quattro diverse posizioni. Il designer l'ha progettata affinché si possa aprire e chiudere con una facilità estrema, come fosse una sdraio. Inoltre lo schienale alto la renda una seduta particolarmente comoda.

www.twils.it

Tra le linee più particolari e apprezzate di **Rubinerterie Treemme** c'è il modello **Kea**, di Marco Pisati e Giampiero Castagnoli. Un rubinetto classico dallo stile distintivo e dall'eleganza assoluta. La sua particolarità risiede nella bocca scanalata, che prende ispirazione dalle antiche colonne greche, e nelle manopole che ricordano i frammenti dei templi classici. È in ottone disponibile in numerose finiture con manopole in coordinato oppure personalizzate in marmo (in diversi colori) o in cristallo illuminate dall'interno con un sistema led.

www.rubinerterie3m.it

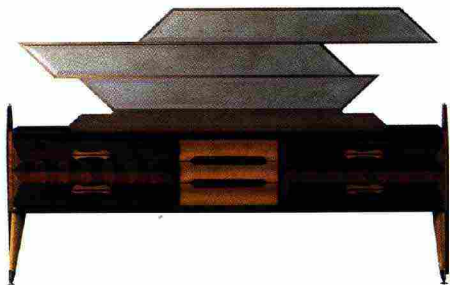


No Name, progettata da Giuseppe e Lazzaro Raboni e Marco Zanuso Jr nel 2013, più che una lampada è un oggetto luminoso nato per essere sia da terra sia da parete. La special edition del 2021, chiamata **NoName T** (perché solo da tavolo), rispecchia la figura geometrica, gli spessori e il disegno originale, ma viene proposta in sei nuove finiture (tre in marmo e tre in legno). Inoltre, la sorgente luminosa non è più nella parte frontale bensì all'interno di questa scultura.

www.polliceilluminazione.it



Toscanini presenta **Angie Wall**, con l'obiettivo di raccontare in modo diverso il portabito. Disegnato da Giulio Iacchetti, la sua particolarità è quella di poter separare con una rotazione "magnetica" il gancio, che rimane appeso all'asta del guardaroba, dalla struttura del portabito stesso, consentendo una maggior praticità. Le dimensioni contenute e il design essenziale lasciano sulla parete un accessorio contemporaneo di grande effetto.
www.toscanini.it



I minuziosi dettagli e la lavorazione artigianale sono i punti di forza di **Losanga**, di **ECHO by Di Mano in Mano**. Il mobile è dotato di una specchiera composta da tre lastre di specchio dalla geometria a losanga sfalsata, che riprende le forme presenti nella cassetteria centrale. A rendere l'estetica ancora più accattivante sono le tarsie costituite da essenze diverse, le maniglie dei cassetti a papillon e le eleganti gambe anteriori e posteriori tornite e sagomate.
www.echo.dimanoinmano.it



Design Luigi Brembilla, **Cross di Brem** può essere sia uno scaldasalviette sia un calorifero dalla forma decorativa adatto a qualsiasi ambiente, anche al salotto o all'ingresso. È un gioco di rettangoli che si sovrappongono a formare un corpo scaldante decisamente particolare.
www.brem.it

Appuntamenti

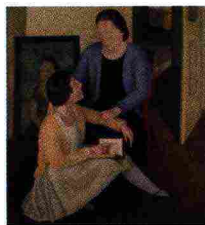


Il mito di Venezia

Mets Percorsi d'arte, Fondazione Castello e Comune di Novara propongono fino al 13 marzo la mostra **Il mito di Venezia**. Da Hayez alla Biennale, curata da Elisabetta Chiodini. Punto di partenza sono i lavori di alcuni dei più grandi maestri che hanno svolto la loro attività nella città lagunare nel corso dei primi decenni dell'Ottocento. 70 opere divise in 8 sale nella splendida cornice del Castello Visconteo di Novara, per raccontare il mito della Serenissima. La prima sala è dedicata alla pittura di storia; nella seconda sono esposti gli autori, veneziani e non, che si sono specializzati nel genere del paesaggio; la terza ha come protagonista un paesaggista veneto, Guglielmo Ciardi. Poi ritroviamo dipinti che hanno per tema la vita quotidiana fino alla settima sala, interamente riservata a Luigi Nono; infine nell'ultima vi sono i quadri realizzati dai medesimi artisti tra la fine dell'800 e i primi del '900.
Novara / fino al 13 marzo
www.ilcastellodinovara.it

© Ciardi G. - Veduta della laguna veneziana, 1882

© Carlo Levi 3. La madre e la sorella, 1926



Levi e Ragghianti

L'esposizione **Levi e Ragghianti**. Un'amicizia fra pittura, politica e letteratura è aperta fino al 20 marzo e ricostruisce i punti salienti dei rapporti intercorsi tra questi due

intellettuali, sia dal punto di vista storico sia da quello artistico, toccando diversi interessi in comune. Inoltre offre una testimonianza, attraverso opere d'arte, lettere, documenti, fotografie e filmati, della loro amicizia e della loro formazione culturale. Viene messo in risalto anche l'interesse di entrambi nei confronti del cinema e della pittura. Una mostra che racconta la storia di un rapporto fecondo tra due grandi personalità del nostro Novecento.
Fondazione Ragghianti (Lucca)
fino al 20 marzo
www.fondazionezagghianti.it



HOMI 2022

L'evento fieristico dedicato a complementi d'arredo, accessori, decorazioni, oggetti per la tavola, tessili e profumazioni torna dal 27 al 30 gennaio a Fieramilano (Rho). **HOMI** si pone l'obiettivo di raccontare gli spazi del vivere contemporaneo e i nuovi scenari dell'abitare con percorsi tematici e proposte focalizzate sull'artigianalità, sul Made in Italy, sul design e sull'eccellenza manifatturiera. Tre le aree principali in cui è suddivisa (i cosiddetti "Business District"): Home Boutique&Design, Retail Inspiration e International Delivery. Tra i diversi percorsi tematici quello dedicato al Natale, con novità e tendenze per celebrare le festività, all'home hospitality, orientato verso hotel e b&b, agli interior designer, alle start up innovative e ai piccoli elettrodomestici. Infine, "Green Home" si incentra sull'home decor sostenibile.
Fieramilano (Rho)
27 al 30 gennaio
www.homimilano.com